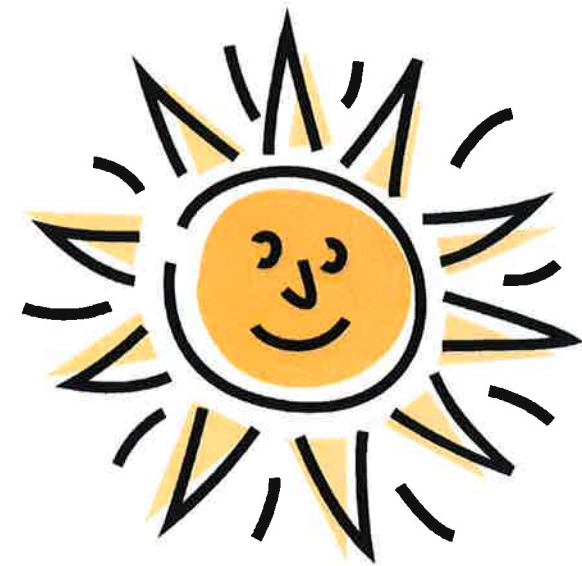


Biologisk eller mekanisk vedligeholdelse af engarealet

Til Generalforsamlingens principbeslutning om bestyrelsens videre arbejde med vedligeholdelses-projektet, der er beskyttet af Naturplejelovens § 3.



1. udgave - 2015



Ornum Øst
Halleby-Solpark
Grundejerforening

Fællesområdet langs åen er et Nature 2000 område, hvortil der stilles særlige krav og hensyn til plejen af området, enten mekanisk eller biologisk. Kommunen er forpligtet til at sørge for at Natur 2000 områder plejes og beskyttes efter naturplejelovens § 3. Det er meget sjældent at der findes hedeområder, ud over i Jylland, og disse områder skal have "tæsk" og slås meget ned. Slåning og fjernelse to gange årligt er mest optimalt - især er det vigtigt at Gyvel fjernes. Grundejerforeningen har hidtil plejet området på eget initiativ, og ved henvendelsen fra Rent a Cow takket ja til nærmere orientering, og suppleret med oplysninger fra kommunens biolog. "Rent a cow" beskæftiger sig med naturpleje og afgræsning af arealer som forretning, og tilbyder en femårig aftale hvor plejen varetages ved indhegning og udsætning af kviekalve og studekalve (kastrede tyrekalve).

Biologisk vedligeholdelse

Tilskud søges via Nature 2000 til at Rent a cow kan opsætte indhegninger med stødhegn på området og udsætte 12-15 kvier og stude til afgræsning. Aftalen gælder i min. 5 år, incl. infotavler og forsikring.

Nedgræsning ved køer fremmer dyreliv og vækster som f.eks. lyng. Områder uden for indhegningerne plejes maskinelt. Ved nedgræsning vil røskoven blive græsset ned, så engen vil stå med lav vegetation.

Via indhegningerne der udstyres med svinglåger, overgange og ko-rist. Å-brinkerne, der beskyttes af Vandløbsregulativet, hegnes fra.

Kalvene støjer normalt ikke, med mindre de fodres af grundejerne.

← Udgiften →



← Naturplejen →



← Adgang til engen →



← Støj →

Mekanisk vedligeholdelse

Tilskud søges via Nature 2000 til betaling for mekanisk nedslåning 1-2 gange årligt. Man forpligter sig til at der i september måned ikke er vegetation på over 40 cm.

Mekanisk slåning holder uønskede vækster nede og hjælper til lyngens trivsel.

Fri adgang til engen tilvokset med rør, lyng og f.eks. gyvel. Rådyr mv. har fri adgang til området.

Maskinen støjer i forbindelse med slåningen af området.